

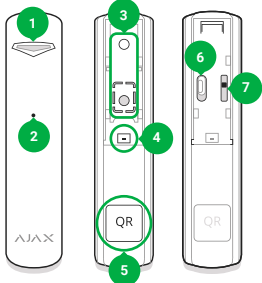
Ajax GlassProtect

Бездротовий датчик розбиття скла

GlassProtect — бездротовий датчик, який виявляє розбиття скла на відстані до 9 метрів. До системи безпеки Ajax приєднується через захищений протокол Jewelер, дальність зв'язку — до 1000 метрів за відсутності перешкод. Працює до 5 років від батареї і використовується всередині приміщення.

ВАЖЛИВО: Ця Коротка інструкція містить загальну інформацію про GlassProtect. Перш ніж використовувати пристрій, рекомендуємо ознайомитися з Посібником користувача на сайті: ajax.systems/ua/support/devices/glassprotect

ФУНКЦІОНАЛЬНІ ЕЛЕМЕНТИ



- 1 - Світловий індикатор.
- 2 - Отвір мікрофона.
- 3 - Кріпильна панель SmartBracket.
- 4 - Роз'єм підключення зовнішнього датчика.
- 5 - QR код.
- 6 - Вимикач пристрою.
- 7 - Кнопка тампера.

ПРИЄДНАННЯ І НАЛАШТУВАННЯ

Датчик підключається до хабу і налаштовується через мобільний додаток Ajax Security System. Розмістіть датчик в зоні дії мережі хабу та слідуйте процедурі підключення.

До GlassProtect можна приєднати дротовий датчик з типом контакту NC за допомогою виносної клеми. Для виведення проводу з корпусу GlassProtect виламайте заглушку.

Перш ніж використовувати приєднаний до клеми зовнішній датчик, активуйте його в налаштуваннях GlassProtect.

Для приєднання датчика до сторонньої охоронної централі за допомогою модуля інтеграції Ajax uartBridge або Ajax osBridge Plus, дотримуйтеся рекомендацій інструкції відповідного пристрою.

Якщо датчик розташований у приміщенні, яке потребує цілодобового контролю, увімкніть режим «Завжди активний» — GlassProtect буде спрацьовувати при виявленні розбиття скла, навіть якщо система не поставлена на охорону.



ВИБІР МІСЦЯ ВСТАНОВЛЕННЯ

При виборі місця встановлення GlassProtect врахуйте дальність виявлення розбиття скла (9 метрів) та наявність у приміщенні об'єктів, які перешкоджають проходженню звуку та радіосигналу.

Не встановлюйте датчик:

1. За межами приміщення (на вулиці).
2. Поруч із сиренами та сповіщувачами.
3. На протязі та в місцях зі швидкою циркуляцією повітря (вентилятори).
4. Поблизу металевих предметів і дзеркал, які викликають заганання радіосигналу або які екранують його.
5. У приміщеннях з температурою і вологістю, які виходять за межі допустимих.

До монтажу пристрою шурупами, протестуйте рівень сигналу і зону виявлення в додатку Ajax Security System протягом не менше хвилини. Тести покажуть якість з'єднання датчика з хабом і підтвердять правильність вибору місця встановлення.

| Статус індикатора | Рівень сигналу |
|--|--------------------------|
| Світліє, перериваючись раз на 1,5 секунди | Відмінний рівень сигналу |
| Мигає 5 разів на секунду | Добрий рівень сигналу |
| Мигає 2 рази на секунду | Поганий рівень сигналу |
| Короткочасно засвічується раз на 1,5 секунди | Немає сигналу |

GlassProtect налаштований на визначення характерного звуку розбиття скла, який складається із низькочастотного удару та високочастотного дзвону осколків. Датчик не реагує на хлопки.

Мікрофон датчика GlassProtect повинен розміщуватися відносно вікна (вікон) під кутом не більше 90 градусів. Впевніться в тому, що штори, рослини, меблі або інші предмети не закривають отвір мікрофона. Якщо вікно завішене щільними шторами, розмістіть датчик між ними та вікном.

ВСТАНОВЛЕННЯ ПРИСТРОЮ

1. Використовуючи комплектні шурупи або інші не менш надійні засоби кріплення, закріпіть панель SmartBracket на поверхні у двох точках фіксації.
2. Надягніть датчик на панель — однократне миготіння світлодіоду підтвердить, що тампер спрацював.

КОМПЛЕКТАЦІЯ

1. GlassProtect.
2. Монтажний комплект.
3. Елемент живлення CR123A (попередньо встановлений).
4. Коротка інструкція.

ТЕХНІЧНІ ХАРАКТЕРИСТИКИ

| | |
|--|-------------------------------------|
| Чутливий елемент | Електретний мікрофон |
| Дальність виявлення розбиття | До 9 м |
| Кут охоплення мікрофона | 180° |
| Захист тампером | Наявний |
| Діапазон частот | 868,0–868,6 МГц |
| Максимальна потужність радіосигналу | До 20 мВт |
| Модуляція | GFSK |
| Радіосигнал | До 1000 м (за відсутності перешкод) |
| Роз'єм для підключення дротових датчиків | В наявності, NC |
| Живлення | 1 батарея CR123A, 3 В |
| Строк роботи від елемента живлення | До 5 років |
| Діапазон робочих температур | Від 0°C до +50°C |
| Робоча вологість | До 90% |
| Габарити | Ø20 x 90 мм |
| Вага | 30 г |

ГАРАНТІЙНІ ЗОБОВ'ЯЗАННЯ

Гарантія на пристрої Ajax діє протягом двох років від дати покупки і не поширюється на комплектну батарею. Якщо пристрій не працює належним чином, рекомендуємо спочатку звернутися в службу підтримки — в половині випадків технічні питання можуть бути вирішені віддалено!

Повний текст гарантійних зобов'язань — на сайті: ajax.systems/ua/warranty

Угода користувача: ajax.systems/ua/end-user-agreement

Технічна підтримка: support@ajax.systems



UA.TR.028

Виробник:
ТОВ «Науково-виробниче підприємство «Акс»
04073, Україна, м.Київ, вул. Скляренка, 5
На замовлення Ajax Systems Inc.

www.ajax.systems